

MIEMAR 103

معمار ١٠٣



MIEMAR 103

معمار ١٠٣

Project Overview

The project is located in one of the finest residential neighborhoods in the distinguished city of Jeddah, renowned for its full range of services and commercial outlets. Its proximity to major roads such as the Haramain Road (the expressway) adds to its appeal.

نبذة عن المشروع

يقع المشروع في أحد أرقى الأحياء السكنية بمدينة جدة المتميز بجميع الخدمات والمصالح التجارية وموقعه المماثل لأهم الطرق الرئيسية مثل طريق الحرمين (الخط السريع).

CONTENT

3	Project Overview	نبذة عن المشروع
5	Warranties	الضمانات
7	Location	الموقع
9	Project Features	مميزات المشروع
11	Exterior Shots	مناظير خارجية
14	Plans	المساقط الأفقية
23	Interior Shots	مناظير داخلية



WARRANTIES

الضمانات

WARRANTIES

الضمانات

• Warranties

- Structural warranty period: 15 years.
- Plumbing and electrical installations warranty period: 2 years, provided by Miemar Aljawar Company, covering only usage.
- Elevator warranty: Agent's warranty.
- Free owners association for one year from the date of first apartment sale.

الضمانات

- مدة ضمان الهيكل الإنشائي ١٥ أعوام.
- مدة ضمان تمديدات السباكة والكهرباء سنتين مقدم من شركة معمار الجوار ولا يشمل الضمان سوء الاستخدام.
- ضمان المصعد ضمان الوكيل.
- اتحاد ملاك سنة مجاني من تاريخ بيع أول شقة.

(Warranty coverage does not include misuse or resulting direct or indirect damages).

(اعمال الضمان لا تشمل سوء الاستخدام أو الاضرار الناتجة عنه بشكل مباشر او غير مباشر).





PROJECT LOCATION
موقع المشروع

PROJECT FEATURES

مميزات المشروع



PROJECT FEATURES

مميزات المشروع

The project is located in a strategic location in Jeddah.

- 625 M² Is Area of the Project land

The building contains of :

- Service Floor 625 M2

- 4 Typical Floors 490.62 M2 (Each floor contains 3 apartments)

- Roof Floor 353 M2 (Contains 2 apartments)

- 15 Car Parking lots for the owners of the Flats.

- 14 Apartment in the whole project.

يقع المشروع في موقع إستراتيجي في جدة .

- مساحة الأرض المقام عليها المشروع ٦٢٥ م^٢ .

عبارة عن :

- دور الخدمة ٦٢٥ م^٢ .

- ٤ أدوار متكرر مساحة الدور ٤٩٠,٦٢ م^٢ (كل دور يحتوي على ثلاث شقق).

- دور الملحق ٣٥٣ م^٢ (يحتوي على شقتين) .

- عدد ١٥ موقف سيارة لملاك الشقق .

- عدد ١٤ شقة في كامل المشروع .





EXTERIOR SHOTS

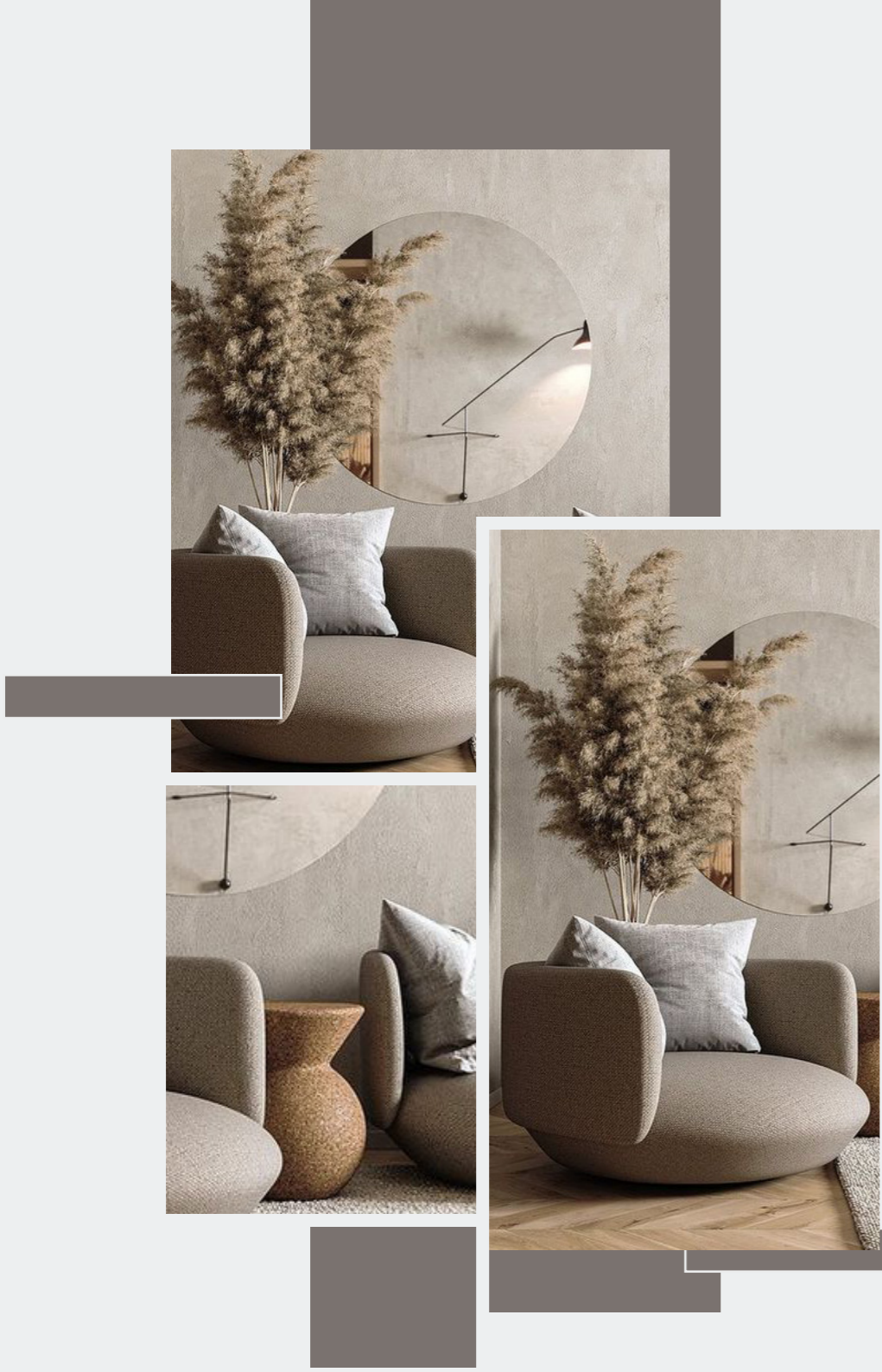
مناظير خارجية



Day Shot
منظور نهاري

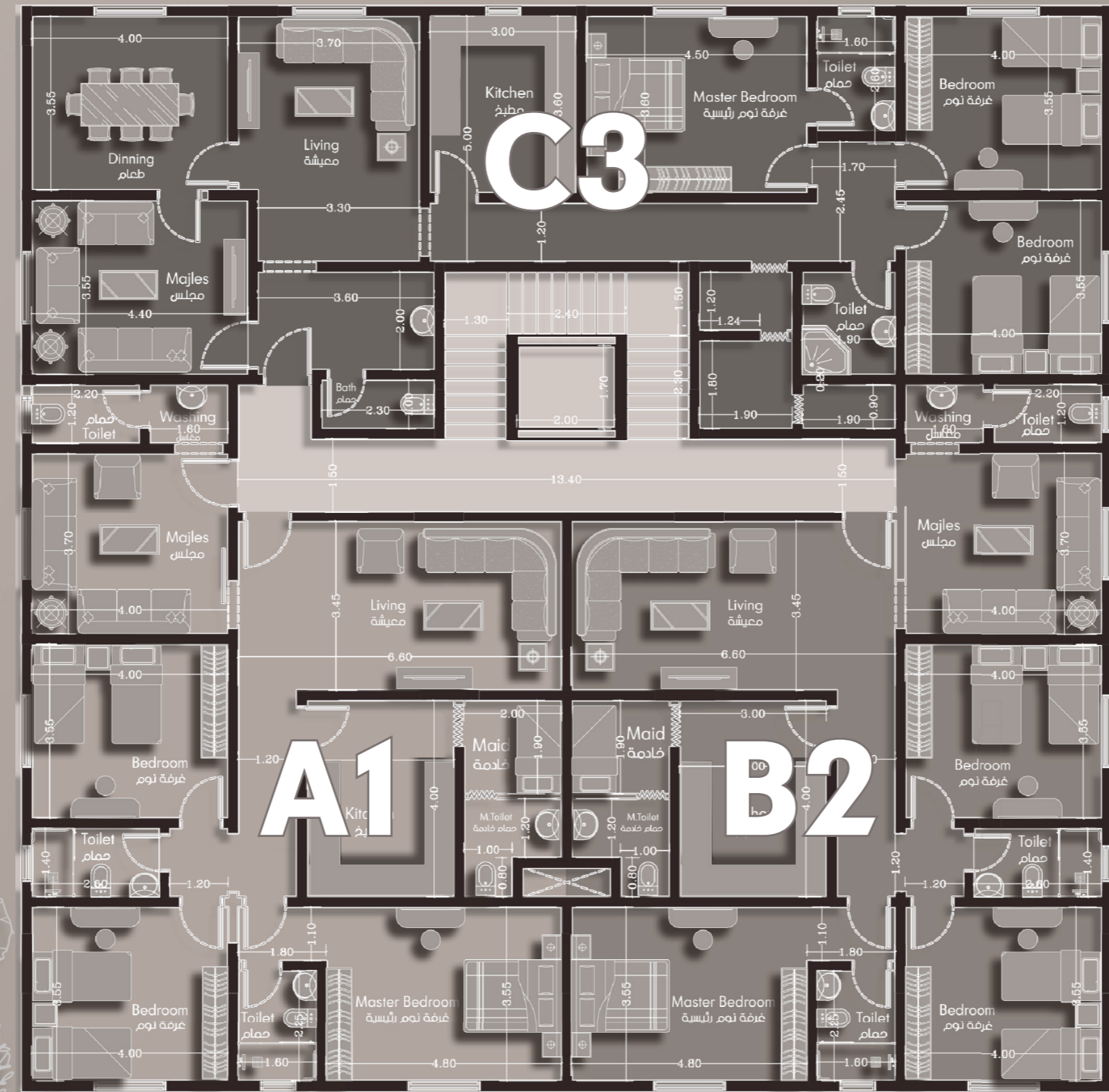


Night Shot
منظور ليلاي



PLANS
المساقط الأفقية

• TYPICAL FLOOR •
 دور متكرر



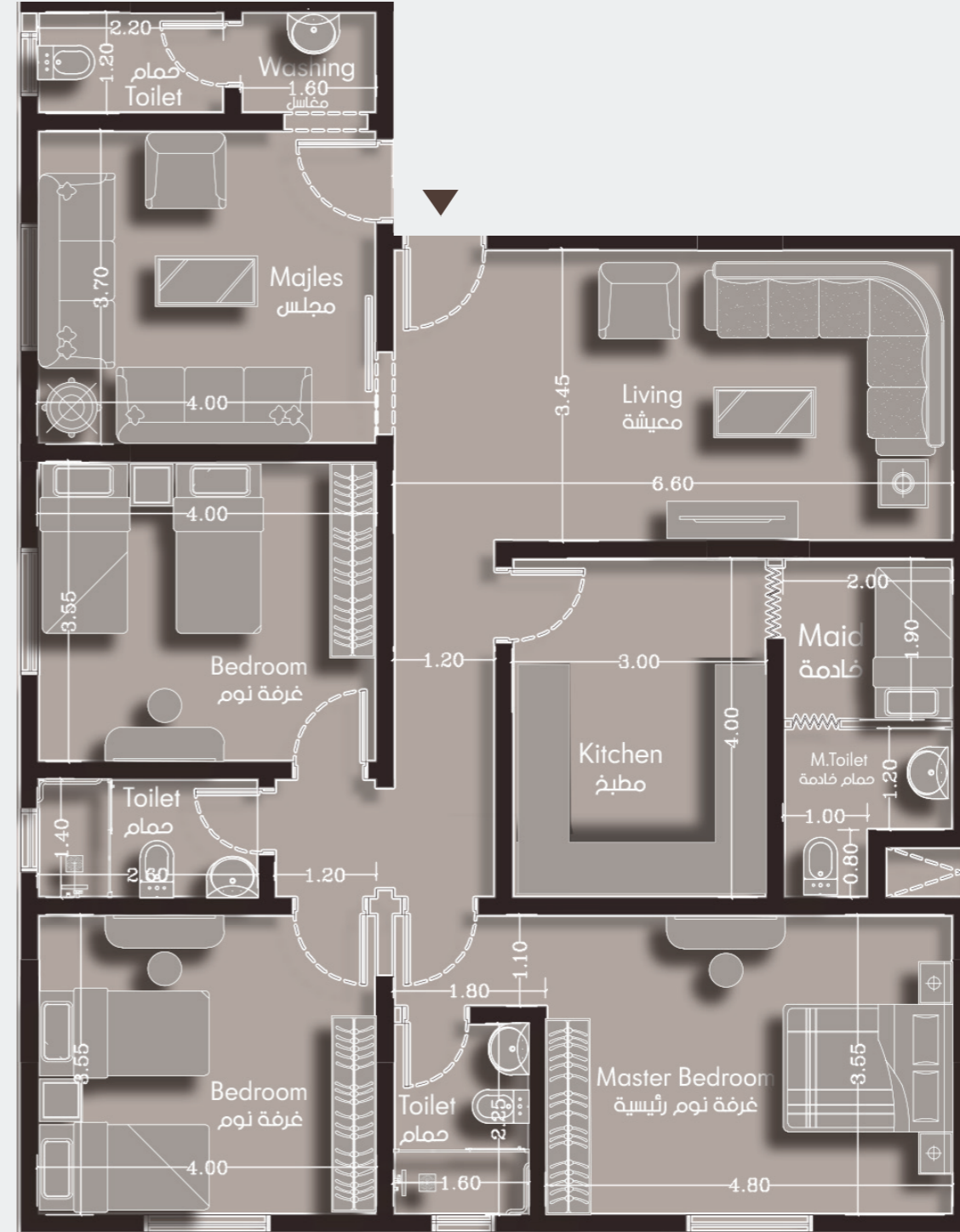
3 Apartments
 ٣ شقق سكنية

TYPICAL FLOOR

دور متكرر

A1

MAJLES	المجلس	4.00 X 3.70
TOILET 1	حمام	4.00 X 1.20
LIVING	معيشة	6.60 X 3.45
KITCHEN	مطبخ	4.00 X 3.00
MAID	خادمة	2.00 X 1.90
MAID TOILET	حمام خادمة	2.00 X 2.00
BEDROOM 1	غرفة نوم 1	4.00 X 3.55
BATH 2	حمام	2.60 X 1.40
BEDROOM 2	غرفة نوم 2	4.00 X 3.55
M.BEDROOM	نوم رئيسية	4.80 X 3.55
M.BATHROOM3	حمام 3	2.25 X 1.60



138.56 M²



تنويه :

- أبعاد الغرف متسقة مع العناصر الإنشائية ولا تشمل تشطيبات الجدران أو البناء الإضافي.
- يرجى الرجوع إلى الموقع و مخططات ال CAD, المخططات المفروشة لأغراض إرشادية فقط.
- يرجى الرجوع إلى قائمة الجرد, مخططات ال CAD و الموقع لمعرفة المساحات الفعلية و المساحات الدقيقة.
- الاحتفاظ بالحق في إجراء تعديلات طفيفة على الرسومات في حدود 5% زيادة أو نقصان في المساحات الفعلية.
- تختلف المواصفات والتفاصيل الدقيقة بين كل وحدة. للإطلاع على التفاصيل التقنية الدقيقة, يرجى الرجوع إلى العقد.
- المناظر الموجودة أعلاه لأغراض توضيحية فقط, تغييرات طفيفة قابلة للتطبيق وفقاً لمتطلبات الأمانة و التنفيذ الفعلي.

مسقط أفقي

TYPICAL FLOOR

دور متكرر

B2

MAJLES	المجلس	4.00 X 3.70
TOILET 1	حمام	4.00 X 1.20
LIVING	معيشة	6.60 X 3.45
KITCHEN	مطبخ	4.00 X 3.00
MAID	خادمة	2.00 X 1.90
MAID TOILET	حمام خادمة	2.00 X 2.00
BEDROOM 1	غرفة نوم ١	4.00 X 3.55
BATH 2	حمام	2.60 X 1.40
BEDROOM 2	غرفة نوم ٢	4.00 X 3.55
M.BEDROOM	نوم رئيسية	4.80 X 3.55
M.BATHROOM3	حمام ٣	2.25 X 1.60

138.56 M²



تنويه :

- أبعاد الغرف متسقة مع العناصر الإنشائية ولا تشمل تشطيبات الجدران أو البناء الإضافي.
- يرجى الرجوع إلى الموقع و مخططات ال CAD، المخططات المفروشة لأغراض إرشادية فقط.
- يرجى الرجوع إلى قائمة الجرد، مخططات ال CAD و الموقع لمعرفة المساحات الفعلية و المساحات الدقيقة.
- الاحتفاظ بالحق في إجراء تعديلات طفيفة على الرسومات في حدود ٥% زيادة أو نقصان في المساحات الفعلية.
- تختلف المواصفات والتفاصيل الدقيقة بين كل وحدة. للإطلاع على التفاصيل التقنية الدقيقة، يرجى الرجوع إلى العقد.
- المناظر الموجودة أعلاه لأغراض توضيحية فقط، تغييرات طفيفة قابلة للتطبيق وفقاً لمتطلبات الأمانة و التنفيذ الفعلي.



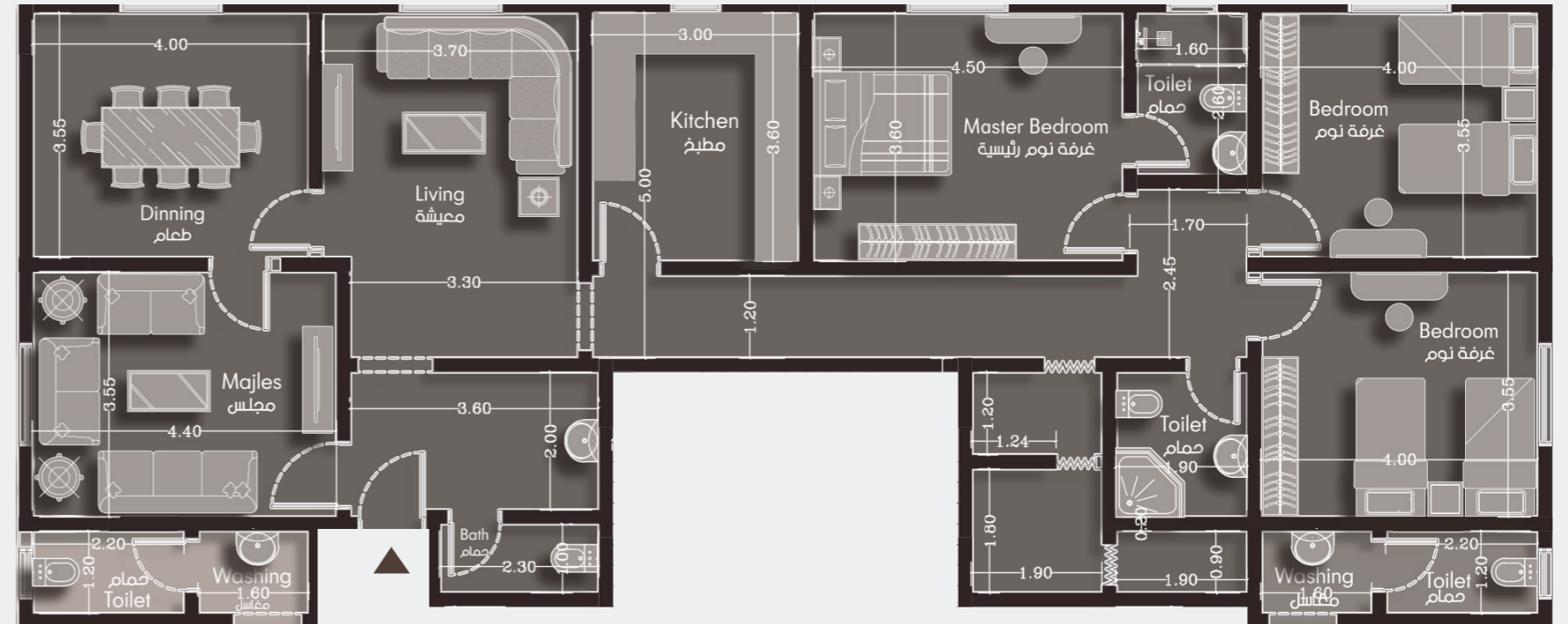
مسقط أفقي

TYPICAL FLOOR

دور متكرر

C3

MAJLES	المجلس	4.00 X 3.55
DINNING	طعام	4.00 X 3.55
TOILET 1	حمام	2.30 X 1.00
LAUNDRY	مغسلة	3.60 X 2.00
LIVING	معيشة	5.00 X 3.70
KITCHEN	مطبخ	3.60 X 3.00
MAID	خادمة	1.90 X 1.80
MAID TOILET	حمام خادمة	1.90 X 0.90
LAUNDRY	غسيل	1.90 X 1.20
BEDROOM 1	غرفة نوم 1	4.00 X 3.55
BATH 2	حمام	1.90 X 1.90
BEDROOM 2	غرفة نوم 2	4.00 X 3.55
M.BEDROOM	نوم رئيسية	4.50 X 3.60
M.BATHROOM3	حمام 3	2.60 X 1.60



160.41 M²



تنويه :

- أبعاد الغرف متسقة مع العناصر الإنشائية ولا تشمل تشطيبات الجدران أو البناء الإضافي.
- يرجى الرجوع إلى الموقع و مخططات ال CAD, المخططات المفروشة لأغراض إرشادية فقط.
- يرجى الرجوع إلى قائمة الجرد, مخططات ال CAD و الموقع لمعرفة المساحات الفعلية و المساحات الدقيقة.
- الاحتفاظ بالحق في إجراء تعديلات طفيفة على الرسومات في حدود 5% زيادة أو نقصان في المساحات الفعلية.
- تختلف المواصفات والتفاصيل الدقيقة بين كل وحدة. للإطلاع على التفاصيل التقنية الدقيقة, يرجى الرجوع إلى العقد.
- المناظر الموجودة أعلاه لأغراض توضيحية فقط, تغييرات طفيفة قابلة للتطبيق وفقاً لمتطلبات الأمانة و التنفيذ الفعلي.

مسقط أفقي

ROOF 14 FLOOR

الملحق العلوي

R1

MAJLES	المجلس	5.60 X 5.00
TOILET	حمام	2.00 X 1.75
LIVING	معيشة	4.90 X 4.00
KITCHEN	مطبخ	4.00 X 3.00
MAID TOILET	حمام خادمة	1.20 X 1.00
MAID	خادمة	3.00 X 1.20
BEDROOM 1	غرفة نوم 1	4.00 X 3.55
BATH	حمام	2.35 X 1.40
BEDROOM 2	غرفة نوم 2	4.00 X 3.55
M.BEDROOM	نوم رئيسية	5.00 X 3.60
M.BATHROOM	حمام نوم رئيسية	5.00 X 1.40

159.62 M²

Terraces 67.30 M²



تنويه :

- أبعاد الغرف متسقة مع العناصر الإنشائية ولا تشمل تشطيبات الجدران أو البناء الإضافي.
- يرجى الرجوع إلي الموقع و مخططات ال CAD، المخططات المفروشة لأغراض إرشادية فقط.
- يرجى الرجوع إلي قائمة الجرد، مخططات ال CAD و الموقع لمعرفة المساحات الفعلية و المساحات الدقيقة.
- الاحتفاظ بالحق في إجراء تعديلات طفيفة على الرسومات في حدود 5% زيادة أو نقصان في المساحات الفعلية.
- تختلف المواصفات والتفاصيل الدقيقة بين كل وحدة. للإطلاع على التفاصيل التقنية الدقيقة، يرجى الرجوع إلى العقد.
- المناظر الموجودة أعلاه لأغراض توضيحية فقط، تغييرات طفيفة قابلة للتطبيق وفقاً لمتطلبات الأمانة و التنفيذ الفعلي.



مسقط أفقي

ROOF 13 FLOOR

الملحق العلوي

R2



مسقط أفقي

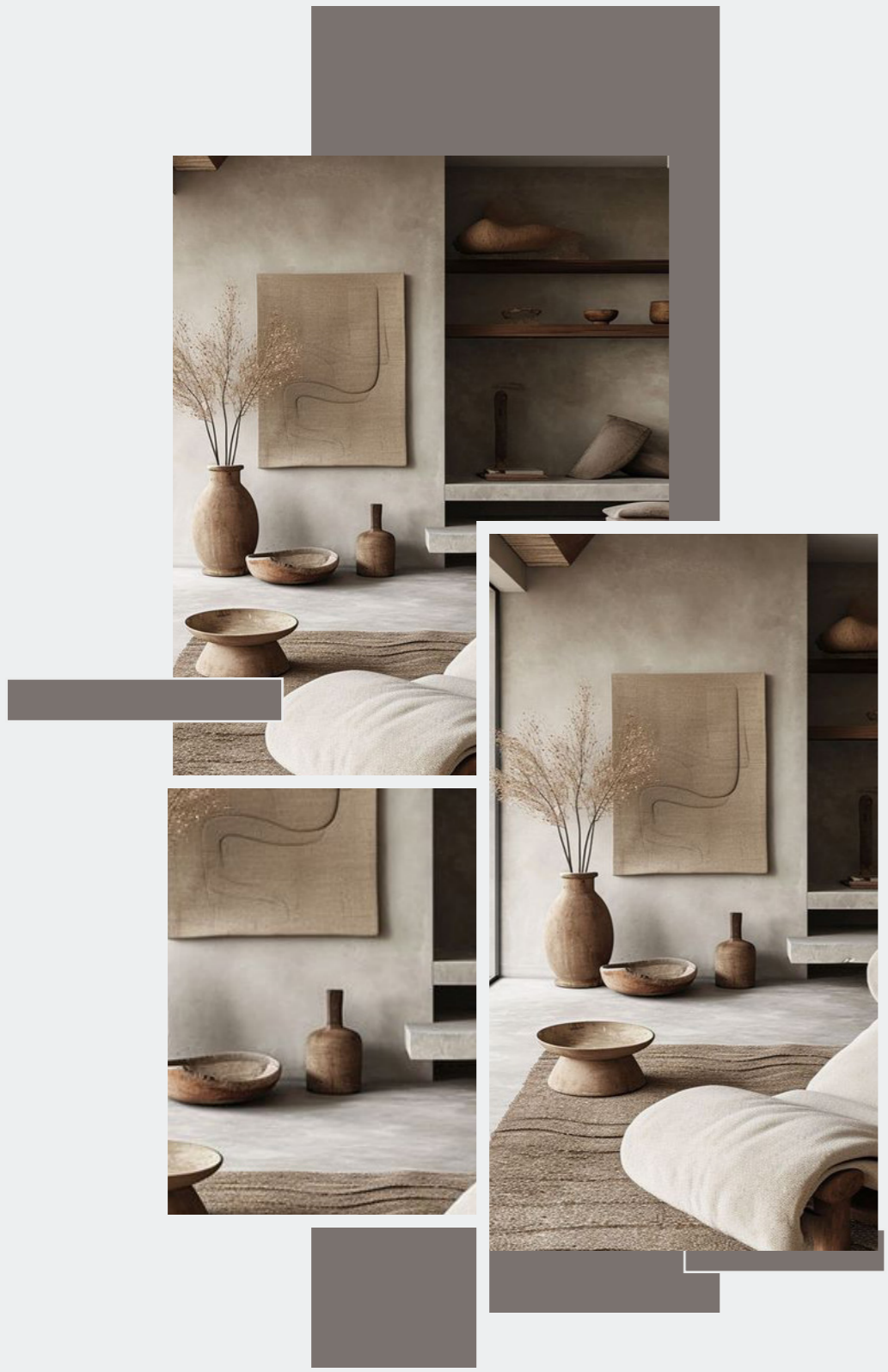
159.62 M²

Terraces 67.30 M²



تنويه :

- أبعاد الغرف متسقة مع العناصر الإنشائية ولا تشمل تشطيبات الجدران أو البناء الإضافي.
- يرجى الرجوع إلى الموقع و مخططات ال CAD، المخططات المفروشة لأغراض إرشادية فقط.
- يرجى الرجوع إلى قائمة الجرد، مخططات ال CAD و الموقع لمعرفة المساحات الفعلية و المساحات الدقيقة.
- الاحتفاظ بالحق في إجراء تعديلات طفيفة على الرسومات في حدود ٥٪ زيادة أو نقصان في المساحات الفعلية.
- تختلف المواصفات والتفاصيل الدقيقة بين كل وحدة. للإطلاع على التفاصيل التقنية الدقيقة، يرجى الرجوع إلى العقد.
- المناظر الموجودة أعلاه لأغراض توضيحية فقط، تغييرات طفيفة قابلة للتطبيق وفقاً لمتطلبات الأمانة و التنفيذ الفعلي.



INTERIOR SHOTS

مناظير داخلية

MAJLIS

مجلس

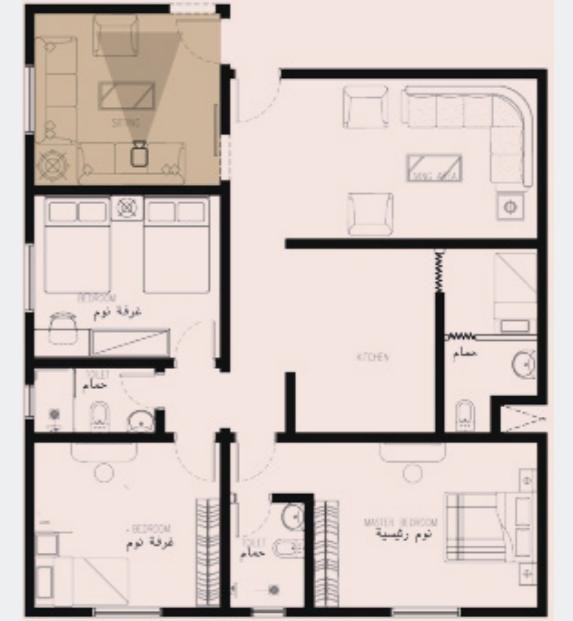


تنويه : أعمال الديكور الداخلي هي اختيارية بتكلفة إضافية في حال رغبة المشتري بتنفيذها.



MAJLIS

مجلس



تنويه : أعمال الديكور الداخلي هي اختيارية بتكلفة إضافية في حال رغبة المشتري بتنفيذها.



LIVING ROOM

غرفة معيشة



تنويه : أعمال الديكور الداخلي هي اختيارية بتكلفة إضافية في حال رغبة المشتري بتنفيذها.



LIVING ROOM

غرفة معيشة



تنويه : أعمال الديكور الداخلي هي اختيارية بتكلفة إضافية في حال رغبة المشتري بتنفيذها.



MASTER BEDROOM

غرفة النوم الرئيسية



تتويبه : أعمال الديكور الداخلي هي اختيارية بتكلفة إضافية في حال رغبة المشتري بتنفيذها.



MASTER BEDROOM

غرفة النوم الرئيسية



تنويه : أعمال الديكور الداخلي هي اختيارية بتكلفة إضافية في حال رغبة المشتري بتنفيذها.



BEDROOM

غرفة نوم



تنويه : أعمال الديكور الداخلي هي اختيارية بتكلفة إضافية في حال رغبة المشتري بتنفيذها.



BEDROOM

غرفة نوم



تنويه : أعمال الديكور الداخلي هي اختيارية بتكلفة إضافية في حال رغبة المشتري بتنفيذها.



BATHROOM

الحمام



تتويبه : أعمال الديكور الداخلي هي اختيارية بتكلفة إضافية في حال رغبة المشتري بتنفيذها.



CONTACT US

تواصل معنا



0558989665



Aljiwar21@gmail.com



aljiwar21

