

إدارة وتطوير
موسسة محمد أحمد على قايد

المقاول المنفذ

mjz

معمار الجوار
MIEMAR ALJIWAR

KAID AUTO SERVICES CENTER
مركز القائد لخدمات السيارات



Location الموقع

2

Services near the site
الخدمات القريبة من الموقع

8

مساجد

1

فنادق

3

محطات الوقود

4

رياضة

9

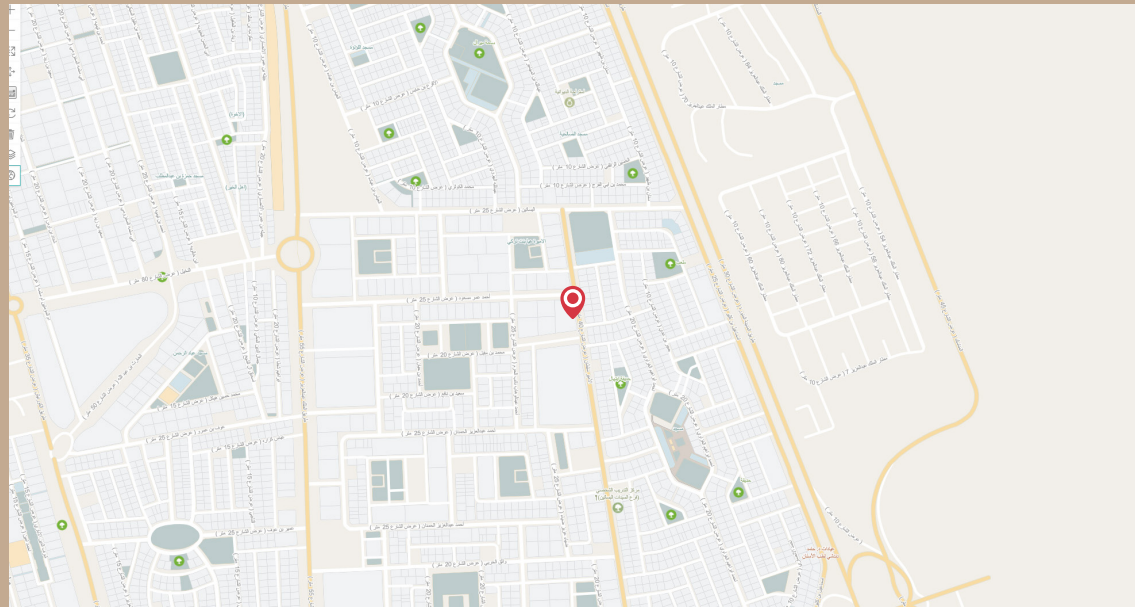
مدارس

7

الساكنات والأماكن العامة



Scan Location



Building Description

وصف المبنى

مبنى تجاري مخصص لأنشطة خدمات السيارات، مصمم ليستوعب ورش ميكانيكا السيارات، كهرباء السيارات، تكييف السيارات، تغيير الزيوت، والبنشر، ضمن مخطط تشغيلي منظم يراعي سهولة الحركة والدخول والخروج.

يضم الموقع مناطق انتظار للعملاء، مكاتب إدارية، غرفة أمن، دورات مياه، مصلى، وخزانات مياه وصرف، إضافة إلى مسارات دخول وخروج واضحة تضمن انسيابية الحركة داخل الموقع.

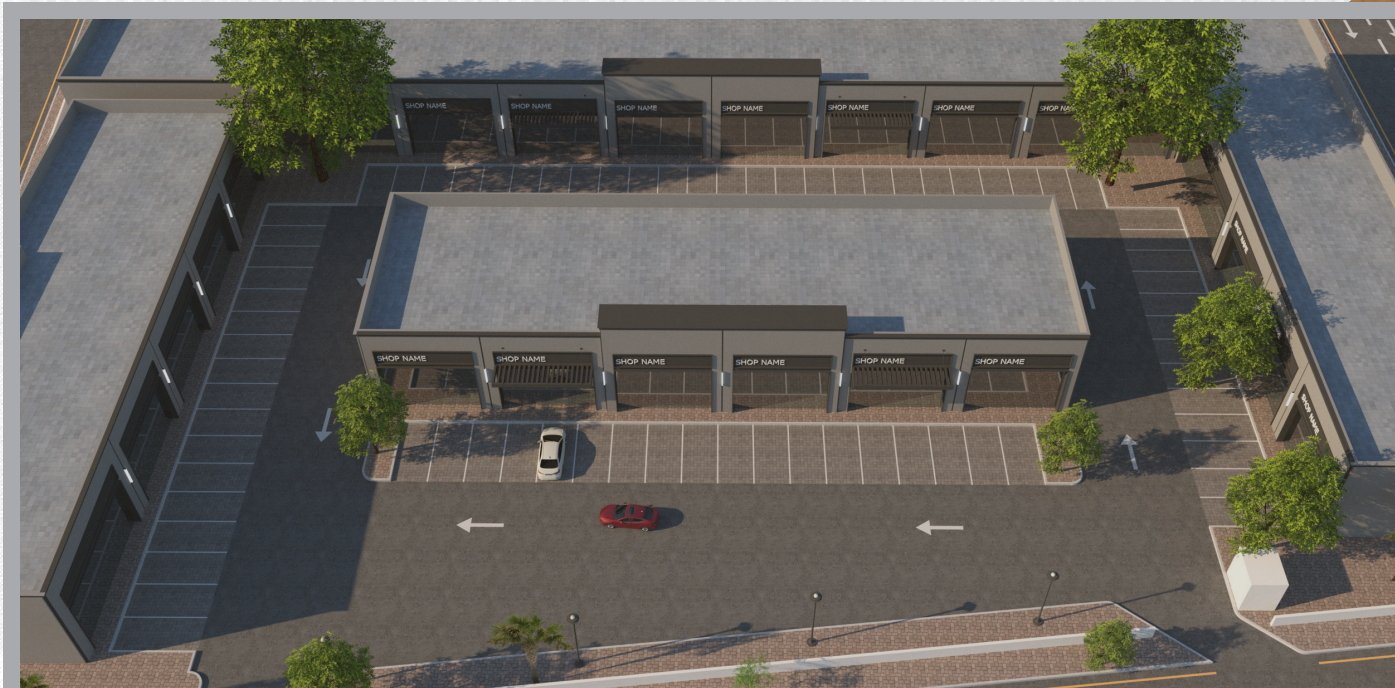
المبنى مناسب كمركز متكامل لخدمات السيارات، ويقع في موقع يسهل الوصول إليه مع توفر ساحات تشغيل ومواقف منظمة.

A commercial building designated for automotive service activities, designed to accommodate car mechanical workshops, auto electrical services, car A/C services, oil change facilities, and tire repair (puncture services) within a well-organized operational layout that ensures smooth traffic flow.

The site includes customer waiting areas, administrative offices, security room, restrooms, prayer area, water and septic tanks, and clearly defined entry and exit routes to enhance operational efficiency.

The property is ideal as a comprehensive automotive service center in a strategically accessible location with organized parking and service yards.







Architectural Maps المخططات المعمارية

رقم المحل	المحل	المساحة
01	ميكانيك سيارات	2م ² 108
02	تكييف سيارات	2م ² 108
03	كهربائي سيارات	2م ² 108
04	تشحيم وتغيير زيوت	2م ² 310.8
05	بيع وإصلاح إطارات بنشر	2م ² 170.40
06	ميكانيك سيارات	2م ² 108
07	كهربائي سيارات	2م ² 108
08	تكييف سيارات	2م ² 108
09	ميكانيك سيارات	2م ² 108
10	ميكانيك سيارات	2م ² 108
11	ميكانيك سيارات	2م ² 108
12	كهربائي سيارات	2م ² 144
13	ميكانيك سيارات	2م ² 126
14	ميكانيك سيارات	2م ² 126
15	ميكانيك سيارات	2م ² 108
16	تكييف سيارات	2م ² 108
17	كهربائي سيارات	2م ² 128.40
18	بيع وإصلاح إطارات بنشر	2م ² 126
19	بيع وإصلاح إطارات بنشر	2م ² 126
20	تشحيم وتغيير زيوت	2م ² 126
21	ميكانيك سيارات	2م ² 126
22	كهربائي سيارات	2م ² 126
23	تكييف سيارات	2م ² 126



Integrated Facilities with High Standards

مرافق متكاملة بمعايير عالية

حرصنا في تصميم المشروع على توفير بيئة عملية متكاملة تلبي احتياجات التشغيل اليومية، وتضمن راحة العاملين والزوار، مع الالتزام بأعلى معايير الجودة والسلامة، حيث يضم الموقع المرافق التالية:

1- مصلى مجهز بالكامل:

يوفر مساحة مناسبة ومهيأة لأداء الصلوات بكل راحة وخصوصية.

2- منطقة وضوء ودورات مياه حديثة:

مصممة وفق الاشتراطات الصحية المعتمدة، مع مراعاة سهولة الاستخدام وكفاءة التهوية والنظافة.

3- استراحة عمال مهيأة:

توفر بيئة مريحة للعاملين خلال فترات الراحة، بما يدعم كفاءة العمل والإنتاجية.

4- مكتب إدارة مستقل:

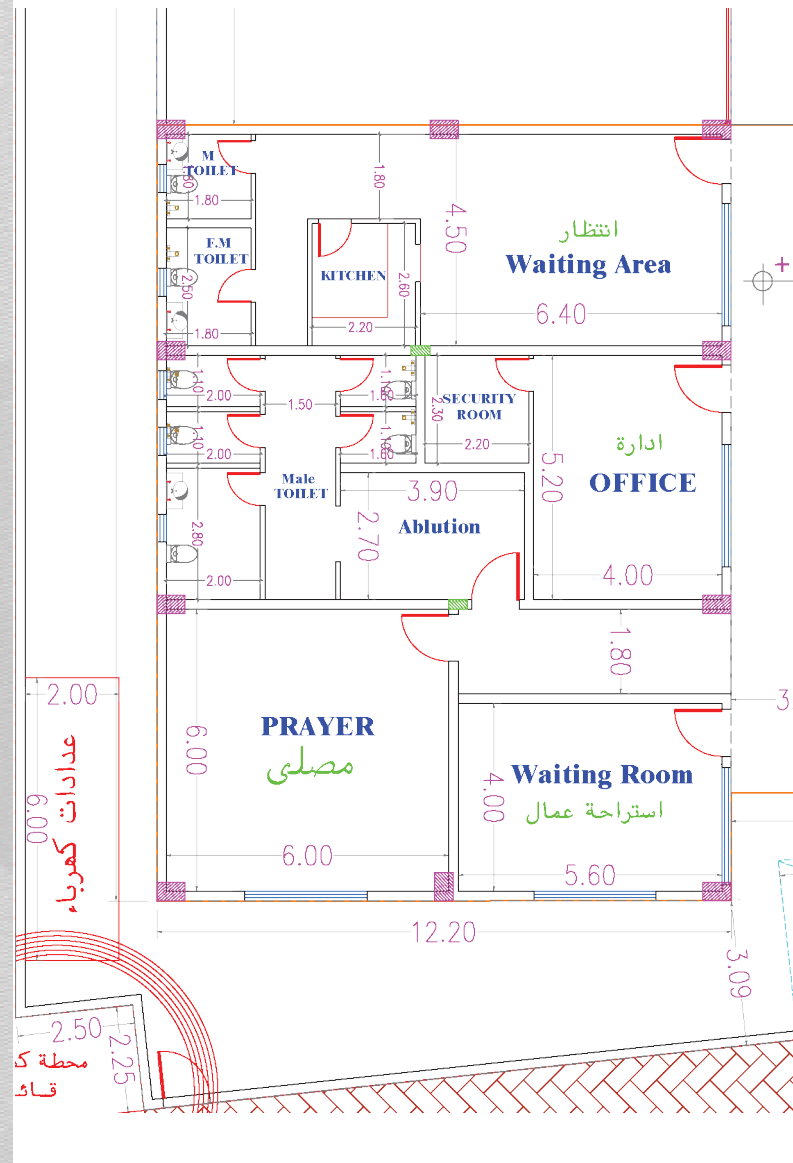
مخصص لإدارة وتشغيل الموقع ومتابعة الأعمال اليومية بكفاءة وتنظيم عالي.

5- منطقة انتظار مجهزة بالكامل:

تضم مطبخاً ودورتي مياه لخدمة الزوار والمراجعين، بما يعكس مستوى احترافي في استقبال الضيوف.

6- مكتب أمن:

مخصص لتنظيم حركة الدخول والخروج، وتعزيز مستوى الأمان والسلامة داخل الموقع.



Building Permit رخصة البناء

مكونات البناء		
اسم المكون	عدد الوحدات	مساحة الدور
الدور الارضي	24	3305.96
غرفة كهرباء	0	11.27
السور	0	115.63

بيانات الموقع	
المدينة	جدة
بلدية	بلدية ابحر
اسم الحي	البساتين
اسم المخطط	مخطط البساتين
رقم المخطط	2/244 ب / المعدل 2
رقم القطعة	2/2567







رخصة بناء

نوع الطلب	إصدار رخصة بناء
الأمانة	أمانة محافظة جدة
البلدية	بلدية ابحر
الحي	البساتين
عدد الهياكل	1
نوع العمارة السعودية	

اسم صاحب الرخصة	رقم الهوية	نوع الهوية	رقم وثيقة التأمين
الأميرة منيرة بنت فهد بن سعود السديري	1038804967	هوية وطنية	51439745

رقم الرخصة	نوع الرخصة	حالة الرخصة	تاريخ إصدارها	تاريخ انتهائها
470421144293	رخصة بناء	سارية	1447/06/09	1450/06/09

وصف الهيكل	نوع وثيقة الهيكلية	رقم وثيقة الهيكلية	تاريخ وثيقة الهيكلية
مركز خدمة سيارات	مك	860026504116	1447/03/09

التصنيف الرئيسي	رقم قطعة الأرض	التصنيف الفرعي	رقم المخطط
تجاري	2 / 2567	خدمة السيارات (ورش، بنش)	2 / 244 ب / المعدل 2

الواجهة



الحدود والارتفاع والبروزات بالوتر

الجهة	حدودها	الارتفاع	البروز (م)	الارتفاع (م)
الشمال	شارع عرض 40 م	0	60.77	5.09
الجنوب	شارع عرض 50 م شر	0	74.08	3.07
الشرق	شارع عرض 32 م	0	110.92	5.4
الغرب	القطعة رقم 2565	0	120.38	3
مساحة الأرض	7908.84			م ²

الوقوف العام



عرض مكونات البناء

اسم المكون	عدد الوحدات	عدد الأدوار	المساحة
دور أرضي	24	1	3305.96
غرفة كهرباء	0		11.27
السور	0		115.63
مساحة البناء الكلي	3317.23		41.8

بيانات التصاق

المكتب الهندسي المصمم	الركن الجديد للاستشارات المهنية
المكتب الهندسي المشرف	العوالي للاستشارات الهندسية
المقاول المنفذ	شركة معمار الجوار العقارية شركة شخص واحد

رقم الترخيص الساسي	تاريخ	رقم الترخيص الساسي	تاريخ
470320768491	1447/04/08	20160	1447/06/09
251127040962	1447/06/09		

ملاحظات
- يلزم التعاقد مع مكتب هندسي مشرف ويقال بأنه يعتمد على الوزارات وتأمين ضد العيوب الخفية قبل البدء في البناء.
- يلزم تنفيذ العزل الحراري وفق كود البناء السعودي.
- يلزم إصدار شهادة الإنشغال عند اكتمال أعمال البناء لإطلاق التيار الكهربائي الكلي.
على المكتب الهندسي والمكتب المشرف التأكد من صحة الاستخدام وعدد الوحدات والارتفاعات وعدد الأدوار ومواقف السيارات في رخصة البناء ومدى مطابقتها للمخططات وفي حال توجد ملاحظة فيلزم سرعة مراجعة أمانة محافظة جدة وذلك قبل سداد الرسوم والشروع في البناء كلاً حسب اختصاصه والالتزام بالقيود الخاصة بالموقع إن وجد.



199040



Balady_cs



www.balady.gov.sa

إدارة وتطوير
مؤسسة محمد أحمد على قايد

المقاول المنفذ

mjr معمار الجوار
MIEMAR ALJIWAR

To Reserve, Contact Us
للحجز تواصل معنا



0555600104



info@mjr-com.com



aljiwar21